

別添1

令和元年度自主保安活動チェックシート全国集計 【平成31年4月30日現在、令和元年12月4日集計】確定版

(一社) 全国LPガス協会

申告書配布事業所数	21,033
申告書回収事業所数	18,864
回収率	89.7%

I. 保安方針

項目		平均得点		備考
№. 1 保安体制・責任と権限の明確化				
① 保安確保の目標管理	計画	1.6	点	2点又は0点
	実行	1.5	点	2点又は0点
	検討・評価	1.4	点	2点又は0点
№. 2 安全機器等の設置の取組				
① ガス警報器	設置推進	1.6	点	2点又は0点
	設置率	0.8	点	2点、1点又は0点
② 漏洩検知装置	設置推進	1.6	点	2点又は0点
	設置率	1.3	点	2点、1点又は0点
③ 集中監視システムの導入	設置推進	0.6	点	2点又は0点
	導入率等	0.4	点	3点、2点、1点又は0点
④ 安全装置付きガスコンロ		1.0	点	1点又は0点
⑤ ガス漏れ警報器連動遮断装置		0.7	点	2点又は0点
⑥ ガス栓カバー等		1.3	点	2点又は0点
№. 3 予防保全（期限管理）				
① 調整器、高低圧ホースの定期交換		2.4	点	3点又は0点
② 定期交換の管理		1.7	点	2点又は0点
③ 老朽化設備・機器の一掃		1.7	点	2点又は0点
合計		19.6	点	

II. 保安管理体制

項目		平均得点		備考
№. 1 保安教育・資格取得				
① 保安教育の実施	体制整備等	1.6	点	2点又は0点
	技術力向上指導	2.0	点	3点又は0点
	保安講習会参加	1.9	点	2点又は0点
② 従事者の資格取得状況		2.4	点	3点、2点又は0点
№. 2 CO（一酸化炭素）中毒事故防止対策				
① 不完全燃焼防止装置が付いていない器具を使用している消費者への保安啓発活動		1.8	点	2点又は0点
② 消費設備の保安啓発活動		1.9	点	2点又は0点
③ 不完全燃焼防止装置の付いている燃焼器への交換		2.1	点	3点又は0点
④ 業務用厨房施設への法定周知以外の周知		2.0	点	3点又は0点
⑤ 業務用厨房施設への業務用換気警報器の設置		1.5	点	3点又は0点
№. 3 配管図面				
① 配管図面の保管		2.1	点	3点又は0点
№. 4 埋設管の管理				
① 経年埋設管の交換		1.1	点	2点又は0点
② 他工事業者による事故防止対策		1.7	点	3点又は0点
合計		22.2	点	

III. 保安業務（法定保安業務以外の自主的な保安高度化の取組）

項目		平均得点		備考
№. 1 自主的な保安高度化の取組				
① 法定期間内における供給設備点検頻度		1.4	点	3点、1点又は0点
② 法定期間内における消費設備調査頻度		1.4	点	3点、1点又は0点
③ メータの異常表示の確認		1.9	点	2点又は0点
④ 安全装置の有無の調査		2.4	点	3点又は0点
№. 2 消費者保安啓発活動				
① 消費者への保安啓発活動		2.3	点	3点又は0点
② 10月の消費者保安月間における消費者への保安啓発活動		1.3	点	2点又は0点
③ 高齢者、身体の不自由な消費者等に対する特別な保安活動		1.4	点	3点又は0点
④ リコール対象品への対応		1.6	点	2点又は0点
⑤ 長期使用製品安全点検制度への協力		1.5	点	2点又は0点
合計		15.2	点	

IV. 自然災害対策（災害対策への取組）

項目		平均得点		備考
① ガス放出防止型高圧ホース又はガス放出防止器の設置	設置推進	1.4	点	2点又は0点
	設置率	1.1	点	3点、2点、1点又は0点
② 容器への鎖又はベルトの2本取付け		1.3	点	3点又は0点
③ 防災訓練の実施又は参加		1.4	点	2点又は0点
④ 災害マニュアル、災害対策指針等の整備等		1.3	点	2点又は0点
⑤ ハザードマップの活用		0.9	点	2点又は0点
⑥ 災害発生時の対応について		0.7	点	1点又は0点
合計		8.1	点	

総合計（I+II+III+IV）

		65.1	点	
--	--	------	---	--

別添2

令和元年度都道府県別集計結果

【平成31年4月30日現在、令和元年12月4日集計】確定版

No.	協会名	申告書配布	申告書回収	回収率	I. 自主保安活動チェックシート																		II. 保安管理体制										III. 保安業務 (法定保安業務以外の自主的な保安高度化の取組)										IV. 自然災害対策 (災害対策への取組)						合計	総合計																																														
					I. 保安方針																		II. 保安管理体制										III. 保安業務 (法定保安業務以外の自主的な保安高度化の取組)										IV. 自然災害対策 (災害対策への取組)																																																					
					No. 1 保安体制・責任と権限の明確化																		No. 2 安全機器等の設置の取組										No. 3 予防保全 (期限管理)										No. 1 保安教育・資格取得										No. 2 CO中毒事故防止対策										No. 3 配管面の管理										No. 4 理設管理										No. 1 自主的な保安高度化の取組						No. 2 消費者保安啓発活動							
					No. 1 保安体制・責任と権限の明確化																		No. 2 安全機器等の設置の取組										No. 3 予防保全 (期限管理)										No. 1 保安教育・資格取得										No. 2 CO中毒事故防止対策										No. 3 配管面の管理										No. 4 理設管理										No. 1 自主的な保安高度化の取組						No. 2 消費者保安啓発活動							
1	北海道	1,462	1,159	79.3%	1.7	1.7	1.5	1.8	1.1	1.5	1.1	0.4	0.2	1.0	0.8	1.2	2.6	1.8	1.8	20.1	1.8	2.2	1.9	2.4	1.9	1.9	2.3	2.0	1.4	2.5	1.0	1.4	22.8	1.4	1.3	1.9	2.5	2.3	1.4	1.1	1.5	1.5	14.9	1.2	0.8	1.1	1.1	1.2	0.9	0.8	7.0	64.9																																												
2	青森県	482	476	98.8%	1.9	1.9	1.9	1.9	1.1	1.9	1.8	1.4	0.1	1.0	1.6	1.9	2.9	1.2	1.9	24.4	1.8	2.7	2.0	2.4	2.0	2.0	0.6	2.6	1.8	2.9	1.8	2.7	25.4	0.4	0.5	2.0	2.9	0.6	0.4	2.5	1.9	1.9	13.1	1.8	0.2	2.5	1.7	1.9	0.3	1.0	9.4	72.3																																												
3	秋田県	244	210	86.1%	1.8	1.8	1.7	1.9	1.1	1.7	1.6	0.4	0.2	1.0	0.5	1.5	2.9	1.8	1.8	21.9	1.9	2.3	2.0	2.6	1.8	1.9	1.9	2.3	1.7	2.7	1.3	2.1	24.4	0.8	0.8	2.0	2.5	2.3	1.6	1.4	1.6	1.6	14.6	1.1	0.5	1.1	1.6	1.5	0.9	0.8	7.4	68.4																																												
4	岩手県	366	355	97.0%	1.6	1.5	1.3	1.9	1.1	1.7	1.5	0.6	0.4	1.0	0.9	1.6	2.5	1.8	1.8	21.1	1.7	2.2	1.9	2.6	1.8	1.9	2.0	2.2	1.7	2.2	1.5	2.1	23.9	0.9	0.8	1.9	2.4	2.4	1.8	1.6	1.7	1.8	15.3	1.2	0.8	1.5	1.8	1.7	1.1	0.9	8.9	69.2																																												
5	山形県	388	387	99.7%	1.6	1.5	1.4	1.7	1.1	1.6	1.3	0.5	0.4	1.0	0.6	1.4	2.7	1.7	1.7	20.3	1.7	2.0	1.9	2.5	1.8	1.9	2.3	2.0	1.4	2.4	1.1	1.7	22.5	1.8	1.7	1.9	2.3	2.5	1.4	1.4	1.5	1.6	16.1	1.0	0.7	1.3	1.7	1.3	0.9	0.8	7.8	66.6																																												
6	宮城県	548	393	71.7%	1.7	1.6	1.5	1.8	1.1	1.7	1.5	0.5	0.3	1.0	0.6	1.5	2.8	1.8	1.8	21.2	1.7	2.2	1.9	2.6	1.8	1.9	2.3	2.2	1.6	2.6	1.3	1.9	24.1	1.6	1.6	2.0	2.5	2.5	1.4	1.6	1.7	1.7	16.5	1.4	1.2	2.0	1.4	1.5	1.1	0.8	9.6	71.5																																												
7	福島県	640	548	85.6%	1.6	1.5	1.4	1.6	1.0	1.5	1.2	0.3	0.3	0.9	0.6	1.3	2.8	1.8	1.7	19.5	1.6	1.9	1.8	2.4	1.7	1.8	2.1	1.8	1.3	2.4	1.1	1.6	21.5	1.7	1.7	1.9	2.5	2.3	1.2	1.4	1.5	1.4	15.6	1.1	0.9	1.5	1.0	1.2	0.8	0.7	7.0	63.7																																												
8	栃木県	520	426	81.9%	1.4	1.1	1.1	1.6	0.7	1.6	1.3	0.5	0.2	1.0	0.6	1.4	2.1	1.5	1.7	17.7	1.5	2.0	1.7	2.4	1.8	1.8	2.1	2.1	1.3	2.0	1.2	1.6	21.5	1.4	1.3	1.9	2.3	2.4	1.2	1.5	1.5	1.5	15.1	1.0	0.6	1.2	1.1	1.1	0.8	0.6	6.5	60.8																																												
9	茨城県	911	870	95.5%	1.6	1.5	1.4	1.5	0.6	1.5	1.1	0.5	0.2	1.0	0.7	1.4	2.5	1.6	1.8	18.7	1.7	2.1	1.9	2.5	1.8	1.9	2.2	2.0	1.4	2.3	1.2	1.7	22.8	1.7	1.6	2.0	2.5	2.4	1.4	1.7	1.6	1.5	16.3	1.2	0.8	1.5	1.2	1.3	0.9	0.7	7.5	65.3																																												
10	千葉県	743	743	100.0%	1.4	1.2	1.2	1.5	0.4	1.6	1.1	0.6	0.2	1.0	0.7	1.5	2.1	1.5	1.7	17.6	1.4	1.9	1.9	2.3	1.7	1.9	1.9	2.0	1.5	2.3	1.2	1.5	21.5	1.0	1.0	1.9	2.3	2.3	1.5	1.3	1.7	1.5	14.4	1.7	1.0	1.5	1.2	1.3	0.8	0.7	8.1	61.6																																												
11	埼玉県	992	845	85.2%	1.5	1.3	1.3	1.6	0.5	1.7	1.2	0.8	0.3	0.9	0.6	1.6	2.0	1.4	1.6	18.3	1.2	1.9	1.8	2.5	1.8	1.9	1.8	1.9	1.1	1.9	1.3	1.6	20.8	1.6	1.5	1.9	2.4	2.5	1.4	1.4	1.6	1.6	15.8	1.8	1.2	1.0	1.4	1.3	0.8	0.7	8.1	63.0																																												
12	群馬県	526	526	100.0%	1.6	1.5	1.4	1.4	0.6	1.6	1.2	0.6	0.3	1.0	0.7	1.6	2.3	1.6	1.7	19.2	1.8	2.2	1.9	2.5	1.8	1.9	2.0	2.1	1.5	2.7	1.1	1.8	23.5	1.7	1.6	1.9	2.4	2.5	1.4	1.5	1.6	1.6	16.3	1.2	0.8	1.1	1.5	1.3	1.0	0.8	7.7	66.7																																												
13	東京都	513	418	81.5%	1.6	1.4	1.4	1.6	0.8	1.6	1.2	0.6	0.2	1.0	0.6	1.3	2.4	1.7	1.7	19.2	1.6	2.0	1.9	2.4	1.8	1.9	2.2	1.9	1.4	2.0	1.1	1.6	21.9	1.7	1.6	1.9	2.4	2.4	1.3	1.3	1.6	1.7	15.9	1.4	1.2	1.3	1.5	1.4	1.0	0.8	8.5	65.6																																												
14	神奈川県	710	435	61.3%	1.5	1.4	1.3	1.4	0.6	1.8	1.6	0.7	0.3	1.0	0.6	1.2	2.2	1.7	1.7	19.0	1.5	1.8	1.9	2.4	1.7	1.8	1.7	2.0	1.5	2.3	1.1	1.5	21.2	1.5	1.4	1.9	2.4	2.3	1.3	1.0	1.7	1.4	14.8	1.9	2.0	1.4	1.6	1.5	0.9	0.8	10.1	65.1																																												
15	新潟県	468	468	100.0%	1.5	1.4	1.4	1.9	1.3	1.7	1.6	0.7	0.5	1.0	0.7	1.5	2.4	1.5	1.8	21.0	1.6	1.9	1.9	2.4	1.8	2.0	2.1	1.7	1.3	2.6	1.2	1.6	22.0	1.4	1.3	2.0	2.5	2.1	1.1	1.5	1.6	1.6	14.9	1.3	0.9	1.3	1.2	1.2	0.8	0.7	7.4	65.3																																												
16	長野県	497	497	100.0%	1.8	1.7	1.6	1.7	0.9	1.7	1.5	1.0	0.6	1.0	0.9	1.3	2.4	1.8	1.8	21.8	1.8	2.4	1.9	2.6	1.8	1.9	2.3	2.0	1.6	2.2	1.3	1.9	23.8	1.4	1.3	1.9	2.6	2.3	1.4	1.3	1.7	1.7	15.7	1.5	1.3	1.0	1.4	1.4	0.9	0.8	8.4	69.7																																												
17	山梨県	272	252	92.6%	1.5	1.4	1.2	1.6	0.7	1.6	1.1	0.6	0.3	1.0	0.8	1.6	2.2	1.7	1.7	19.0	1.6	1.9	1.8	2.4	1.9	1.9	2.1	1.3	2.4	1.2	1.8	22.4	1.6	1.5	1.9	2.2	2.3	1.2	1.5	1.6	1.5	15.3	1.6	1.3	1.5	1.6	1.3	0.9	0.7	8.9	65.5																																													
18	静岡県	664	664	100.0%	1.3	1.2	1.0	1.7	0.4	1.8	1.5	1.0	0.5	1.0	0.7	1.5	2.4	1.7	1.8	19.4	1.3	1.5	1.8	2.4	1.9	1.9	1.8	2.2	1.8	2.1	1.0	1.6	21.2	1.0	1.0	1.9	2.4	2.2	1.1	0.9	1.7	1.5	13.8	2.0	2.5	1.4	1.7	1.0	0.9	0.7	10.1	64.6																																												
19	愛知県	665	551	82.9%	1.5	1.4	1.2	1.5	0.6	1.6	1.2	0.6	0.5	1.0	0.5	1.1	2.3	1.7	1.6	18.3	1.5	1.7	1.8	2.4	1.6	1.8	1.7	1.8	1.4	1.5	0.8	1.4	19.5	1.5	1.4	1.9	2.3	2.2	1.0	0.9	1.5	1.5	14.3	1.9	2.2	1.0	1.6	1.2	0.8	0.7	9.4	61.5																																												
20	三重県	414	375	90.6%	1.4	1.4	1.2	1.3	0.5	1.6	1.3	0.6	0.4	1.0	0.6	1.2	2.3	1.8	1.6	18.2	1.7	1.8	1.7	2.3	1.7	1.9	1.7	1.7	1.2	1.2	0.8	1.2	19.1	1.3	1.2	1.9	2.3	2.2	0.9	0.9	1.5	1.6	14.0	1.8	2.0	1.0	1.3	1.1	0.8	0.7	8.7	60.0																																												
21	岐阜県	454	452	99.6%	1.6	1.5	1.2	1.7	0.8	1.7	1.5	0.7	0.4	1.0	0.7	1.2	2.2	1.7	1.7	19.5	1.7	1.9	2.0	2.4	1.7	1.9	1.7	2.0	1.6	2.0	0.8	1.6	21.3	1.1	1.0	1.9	2.3	2.0	1.3	1.2	1.7	1.7	14.2	1.9	2.2	0.9	1.7	1.5	0.8	0.8	9.8	64.8																																												
22	富山県	286	273	95.5%	1.5	1.5	1.2	1.8	1.1	1.7	1.4	0.9	0.5	1.0	0.8	1.6	2.7	1.7	1.7	21.2	1.6	1.8	1.9	2.4	1.8	1.8	2.0	1.9	1.7	1.8	1.0	1.3	20.9	1.3	1.3	1.9	2.4	2.2	1.3	2.2	1.6	1.6	15.9	1.8	1.4	1.2	1.4	1.1	0.7	0.6	8.3	66.4																																												
23	石川県	273	247	90.5%	1.7	1.6	1.4	1.5	0.7	1.6	1.3	0.6	0.4	1.0	0.6	1.4	2.6	1.8	1.8	19.7	1.7	1.9	1.9	2.4	1.8	1.9	2.1	2.1	1.5	2.1	1.0	1.4	21.7	1.3	1.2	1.9	2.4	2.1	1.2	1.6	1.6	1.7	15.1	1.4	1.0	1.1	1.3	1.2	0.8	0.7	7.5	63.9																																												
24	福井県	316	284	89.9%	1.5	1.4	1.3	1.5	0.6	1.5	1.3	0.6	0.3	1.0	0.6	1.1	2.1	1.5	1.7	17.9	1.4	1.7	1.9	2.4	1.8	1.8	1.9	1.8	1.4	1.7	0.8	1.3	19.9	1.4	1.3	1.9	2.4	2.1	1.1	1.3	1.5	1.5	14.5	1.4	0.8	0.8	1.4	1.4	0.8	0.8	7.5	59.8																																												
25	滋賀県	221	221	100.0%	1.5	1.3	1.3	1.7	0.6	1.7	1.4	1.1	0.6	1.0	0.7	0.9	2.0	1.6	1.7	19.1	1.6	1.9	1.9	2.5	1.8	1.9	2.2	1.9	1.5	1.8	1.1	1.9	22.0	1.4	1.3	1.9	2.1	2.3	1.2	0.9	1.6	1.6	14.5	1.4	0.8	1.1	1.7	1.4	1.0	0.7	8.1	63.6																																												
26	京都府	250	199	79.6%	1.5	1.4	1.3	1.8	0.9	1.6	1.4	1.0	0.8	0.9	0.8	1.2	2.4	1.8	1.7	20.6	1.6	2.1	1.9	2.4	1.8	1.9	1.9	1.9	1.4	2.0	1.0	1.6	21.5	1.7	1.6	1.9	2.3	2.4	1.4	1.3	1.6	1.5	15.6	1.1	0.8	1.5	1.5	1.2	1.0	0.7	7.7	65.4																																												
27	奈良県	294	255	86.7%	1.5																																																																																											

別添3

令和元年度自主保安活動チェックシート集計結果 都道府県別
【平成31年4月30日現在、令和元年12月4日集計】確定版

	都道府県別	全国
申告書配布事業所数	#N/A	21,033
申告書回収事業所数	#N/A	18,864
回収率	#N/A	89.7%

I. 保安方針

項目	都道府県別	平均	全国	平均	備考	
No. 1 保安体制・責任と権限の明確化						
① 保安確保の目標管理	計画	#N/A	点	1.6	点	2点又は0点
	実行	#N/A	点	1.5	点	2点又は0点
	検討・評価	#N/A	点	1.4	点	2点又は0点
No. 2 安全機器等の設置の取組						
① ガス警報器	設置推進	#N/A	点	1.6	点	2点又は0点
	設置率	#N/A	点	0.8	点	2点、1点又は0点
② 漏洩検知装置	設置推進	#N/A	点	1.6	点	2点又は0点
	設置率	#N/A	点	1.3	点	2点、1点又は0点
③ 集中監視システムの導入	設置推進	#N/A	点	0.6	点	2点又は0点
	導入率等	#N/A	点	0.4	点	3点、2点、1点又は0点
④ 安全装置付きガスコンロ	#N/A	点	1.0	点	1点又は0点	
⑤ ガス漏れ警報器連動遮断装置	#N/A	点	0.7	点	2点又は0点	
⑥ ガス栓カバー等	#N/A	点	1.3	点	2点又は0点	
No. 3 予防保全（期限管理）						
① 調整器、高低圧ホースの定期交換	#N/A	点	2.4	点	3点又は0点	
② 定期交換の管理	#N/A	点	1.7	点	2点又は0点	
③ 老朽化設備・機器の一扫	#N/A	点	1.7	点	2点又は0点	
合計	#N/A	点	19.6	点		

II. 保安管理体制

項目	都道府県別	平均	全国	平均	備考	
No. 1 保安教育・資格取得						
① 保安教育の実施	体制整備等	#N/A	点	1.6	点	2点又は0点
	技術力向上指導	#N/A	点	2.0	点	3点又は0点
	保安講習会参加	#N/A	点	1.9	点	2点又は0点
② 従事者の資格取得状況	#N/A	点	2.4	点	3点、2点又は0点	
No. 2 CO（一酸化炭素）中毒事故防止対策						
① 不完全燃焼防止装置が付いていない器具を使用している消費者への保安啓発活動	#N/A	点	1.8	点	2点又は0点	
② 消費設備の保安啓発活動	#N/A	点	1.9	点	2点又は0点	
③ 不完全燃焼防止装置の付いている燃焼器への交換	#N/A	点	2.1	点	3点又は0点	
④ 業務用厨房施設への法定周知以外の周知	#N/A	点	2.0	点	3点又は0点	
⑤ 業務用厨房施設への業務用換気警報器の設置	#N/A	点	1.5	点	3点又は0点	
No. 3 配管図面						
① 配管図面の保管	#N/A	点	2.1	点	3点又は0点	
No. 4 埋設管の管理						
① 経年埋設管の交換	#N/A	点	1.1	点	2点又は0点	
② 他工事業者による事故防止対策	#N/A	点	1.7	点	3点又は0点	
合計	#N/A	点	22.2	点		

III. 保安業務（法定保安業務以外の自主的な保安高度化の取組）

項目	都道府県別	平均	全国	平均	備考
No. 1 自主的な保安高度化の取組					
① 法定期間内における供給設備点検頻度	#N/A	点	1.4	点	3点、1点又は0点
② 法定期間内における消費設備調査頻度	#N/A	点	1.4	点	3点、1点又は0点
③ メータの異常表示の確認	#N/A	点	1.9	点	2点又は0点
④ 安全装置の有無の調査	#N/A	点	2.4	点	3点又は0点
No. 2 消費者保安啓発活動					
① 消費者への保安啓発活動	#N/A	点	2.3	点	3点又は0点
② 10月の消費者保安月間における消費者への保安啓発活動	#N/A	点	1.3	点	2点又は0点
③ 高齢者、身体の不自由な消費者等に対する特別な保安活動	#N/A	点	1.4	点	3点又は0点
④ リコール対象品への対応	#N/A	点	1.6	点	2点又は0点
⑤ 長期使用製品安全点検制度への協力	#N/A	点	1.5	点	2点又は0点
合計	#N/A	点	15.2	点	

IV. 自然災害対策（災害対策への取組）

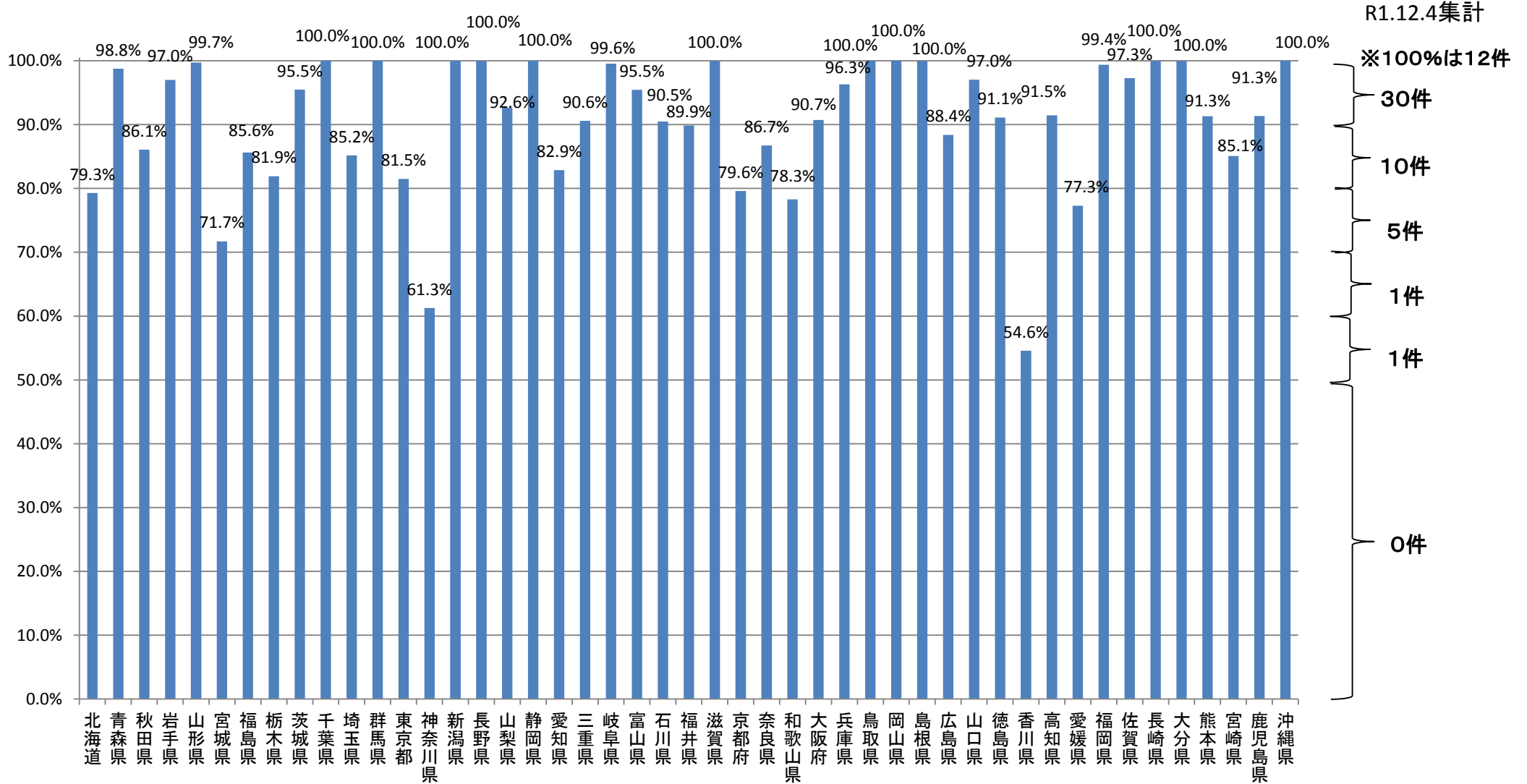
項目	都道府県別	平均	全国	平均	備考	
① ガス放出防止型高圧ホース又はガス放出防止器の設置	設置推進	#N/A	点	1.4	点	2点又は0点
	設置率	#N/A	点	1.1	点	3点、2点、1点又は0点
② 容器への鎖又はベルトの2本取付け	#N/A	点	1.3	点	3点又は0点	
③ 防災訓練の実施又は参加	#N/A	点	1.4	点	2点又は0点	
④ 災害マニュアル、災害対策指針等の整備等	#N/A	点	1.3	点	2点又は0点	
⑤ ハザードマップの活用	#N/A	点	0.9	点	2点又は0点	
⑥ 災害発生時の対応について	#N/A	点	0.7	点	1点又は0点	
合計	#N/A	点	8.1	点		

総合計（I＋II＋III＋IV）

#N/A	点	65.1	点	-
------	---	------	---	---

参考

令和元年度自主保安活動チェックシート各都道府県協会の回収率



	都道府県協会名	申告書配布	申告書回収	回収率
1	北海道	1,462	1,159	79.3%
2	青森県	482	476	98.8%
3	秋田県	244	210	86.1%
4	岩手県	366	355	97.0%
5	山形県	388	387	99.7%
6	宮城県	548	393	71.7%
7	福島県	640	548	85.6%
8	栃木県	520	426	81.9%
9	茨城県	911	870	95.5%
10	千葉県	743	743	100.0%
11	埼玉県	992	845	85.2%
12	群馬県	526	526	100.0%
13	東京都	513	418	81.5%
14	神奈川県	710	435	61.3%
15	新潟県	468	468	100.0%
16	長野県	497	497	100.0%
17	山梨県	272	252	92.6%
18	静岡県	664	664	100.0%
19	愛知県	665	551	82.9%
20	三重県	414	375	90.6%
21	岐阜県	454	452	99.6%
22	富山県	286	273	95.5%
23	石川県	273	247	90.5%
24	福井県	316	284	89.9%
25	滋賀県	221	221	100.0%
26	京都府	250	199	79.6%
27	奈良県	294	255	86.7%
28	和歌山県	359	281	78.3%
29	大阪府	518	470	90.7%
30	兵庫県	515	496	96.3%
31	鳥取県	120	120	100.0%
32	岡山県	402	402	100.0%
33	島根県	144	144	100.0%
34	広島県	413	365	88.4%
35	山口県	304	295	97.0%
36	徳島県	270	246	91.1%
37	香川県	273	149	54.6%
38	高知県	234	214	91.5%
39	愛媛県	383	296	77.3%
40	福岡県	790	785	99.4%
41	佐賀県	183	178	97.3%
42	長崎県	336	336	100.0%
43	大分県	289	289	100.0%
44	熊本県	461	421	91.3%
45	宮崎県	201	171	85.1%
46	鹿児島県	485	443	91.3%
47	沖縄県	234	234	100.0%

合計	47	21,033	18,864	89.7%
平均	—			