

令和4年10月4日

LPガス部会会員各位

(一社) 沖縄県高圧ガス保安協会

アズビル金門(株)製ガスメーター遮断弁作動事象について(お願い)

この度、アズビル金門(株)より、全L協を通じ一部のガスメーター不具合の報告がありました。

概要としては、「2017年10月製造～2021年9月製造のマイコンメーターS(K-SM α)」の一部製品において、保安上ガス遮断する状況ではないにもかかわらず、内蔵の遮断弁が時間の経過とともに閉止方向に動作する事象が発生したとのことです。

また、本事象は遮断弁が閉止方向に動作するという事象であるため、ガス漏れなどに対しては安全方向に向かうことから同社としては、安全への影響はないものと判断しているとのことです。

つきましては、関係者に周知下さいますようお願い致します。

なお、本件に関するお問い合わせ窓口等

アズビル金門株式会社 営業本部 LP ガスメーター対応コールセンター

TEL0120-160-069 (通話無料)

携帯電話、PHSからもご利用いただけます。

受付時間 10:00～12:00 13:00～17:00

(土日、祝祭日、年末年始、春季、夏季休業日除く)

アズビル金門株式会社 沖縄営業所

那覇市久米 2-18-5 (エステート・ビークル) 098-867-4855 渡久地 政章
m.toguchi.pk@azbil.com

詳細につきましては、添付資料をご参照くださいますようお願いいたします。

添付資料

(別添1) 事象報告書

(別添2) マイコンメーター S (K-SM α) 復帰操作方法

以上

別添 1

2022年9月30日

一般社団法人 全国LPガス協会 御中

アズビル金門株式会社

ガスメーター遮断弁作動事象について

拝啓 貴協会ますますご盛栄のこととお慶び申し上げます。また、日頃は格別のご高配を賜り、厚くお礼申し上げます。

さて、この度、弊社が製造・販売しましたLPガス用マイコンメーターS (K-SM α) のごく一部において、内蔵されています遮断弁が僅かではあります但し少しずつ閉方向に作動してしまうという事象(以下「本事象」といいます。)が発生しました。その結果、全閉に近い状況になった際、ガスの流入量が少なくなることから、給湯器等が点火しないというような事象が発生しました。

通常、保安機能が働いてガス遮断した場合はメーターの液晶表示画面にその旨表示されますが、本事象の場合は遮断表示されません。そのため需要家からガス器具が使えないとの連絡を受けたLP事業者様が、ガス器具の故障と誤判断して器具を交換する事例がありました。

つきましては、遮断表示なしでガスが流れなくなる事象の説明および発生状況と原因、対応策などについてご報告させていただきます。

本内容につきましては経済産業省様にも報告しております。

ご査収の上、お取り計らいを賜りますようお願い申し上げます。

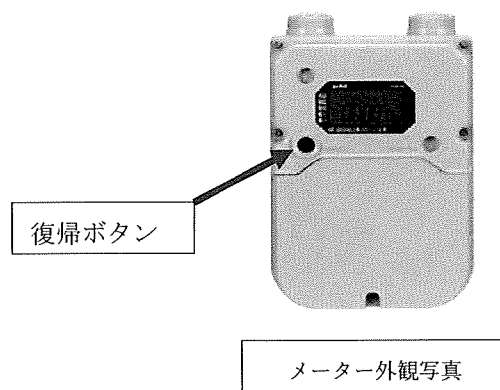
敬具

記

1. 本事象の内容

LPガス用マイコンメーターS (K-SM α) のごく一部において、保安上ガス遮断する状況ではないにもかかわらず、内蔵の遮断弁が時間の経過とともに閉止方向に動作することが判明しました。

遮断弁が閉止方向に動作すると、ガス流量が減少するため、給湯器やコンロが使用できないといった事象が発生します。



2. 安全性への影響

本事象は遮断弁が閉止方向に動作するという事象であるため、ガス漏れなどに対しては安全方向に向かう事象となります。ガス器具の利用状況並びにガス器具の安全装置設置状況及びガス警報器の設置状況等からして、安全への影響はないものと判断しております。

3. 対象メーター

型式：マイコンメーターS (K-SM α)

型番：SK25MT1SBL、SK25MT1SNL

製造年月：2017年10月～2021年9月

4. 本事象が発生した場合の対応について

本事象は「給湯器は使えないがコンロは使える」や「給湯器、コンロが使えない」などの場合があります。その際は、液晶表示画面に【ガス止】と【ABC遮断内容表示】が表示されませんが、上記1のメーター外観写真で表示しております「復帰ボタン」を押していただくことで、ガスが再度瞬時にご利用できるようになります。

『ガスが使えない』、『給湯器が使えない（お湯が出ない）』等のお問い合わせがございましたら、お手数ですが本事象の可能性があるため、復帰操作をお願い致します。

別紙「マイコンメーターS (K-SM α) 復帰操作方法」をご参照下さい。

5. 市場設置品への対応について

本件機器は、遮断弁が遮断方向に動作していた場合でも、復帰操作を行うことにより遮断弁が全開します。復帰操作後、当面（少なくとも2年間）は本事象は発生しないと判断しており、利便性及び安全性を更に高めるためにもご協力をお願い申し上げます。復帰操作の進め方、及びそれに要する費用については別途ご相談させて頂きたく宜しくお願い申し上げます。

6. お問い合わせ先

「アズビル金門 営業本部 LP ガスメーター対応コールセンター」

■お電話でのお問い合わせ

0120-160-069（通話無料）

携帯電話、PHSからもご利用いただけます

受付時間：10:00～12:00 13:00～17:00

（土曜、日曜、祝祭日、および年末年始、春季、夏季の弊社休業日を除く）

■Webでのお問い合わせ

<https://ak.azbil.com/inquiry/products.html>

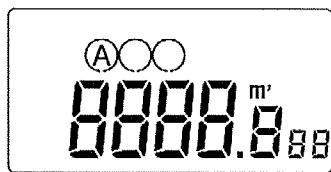
以 上

別添 2

マイコンメーターS (K-SM α) 復帰操作方法

- ① 【復帰ボタン】を約1秒押します。(ガス使用・未使用関係なく操作可能です)
- ② 復帰ボタン(LED)が赤く点灯し、かつ液晶表示に「A」が点灯しましたら指を離してください。

※液晶表示



- ③ 約1秒後に両者とも自動的に消灯いたします。

※液晶表示

